



暖灯館
KIKUNOYA

〒520-0101 滋賀県大津市雄琴6-1-29



株式会社 北村屋
KIKUNOYA

暖灯館

あかり

〒520-0101 滋賀県大津市雄琴6-1-29
TEL. (077) 578-1281 (代) FAX. (077) 579-4096
<http://www.kikunoya.jp>



エントランス

新しい和みとの出逢い。

ほっとできる我が家のぬくもり。
ふと時間を忘れる和みの佇まい。
とうとうと水をたたえる琵琶湖の時、
その果てしなく穏やかな表情を背景に、
「暖灯館さくらのや」は佇んでいます。
お客様ひとりひとりに心から
くつろいでいただけますように、
気品と優しさに満ちたおもてなしで、
貴方様をお迎えいたします。



ロビーラウンジ

懐かしい灯りに
迎えられ。

ひとつ、またひとつと
足元にほのかに揺らめく
行燈のあたたかな灯りに
誘われるように。
木や土の風合いを活かした
暖かな和のしつらいが
旅のはじまりを
情緒豊かに演出します。



ロビーラウンジ



玄 関





大浴場「雲海の湯」



露天風呂「緑の湯」

- 水質 / アルカリ性単純硫黄泉
(硫酸塩・アルカリ硫酸塩 / 約36度
弱塩性弱明)
- 効果 / 神経痛・筋肉痛・関節痛・五十肩・
運動やヒール履き・冷え性・冷え性
の改善・皮膚病治療・美容効果



湯上り空間

「湖悠蔵」
最良の湯と最高の露天風呂
の両方を楽しめます。
湯上がりの時間もたっぷりと
あり、お好きなだけお楽しみと
させていただきます。

2005年開業 / 15マン

湖畔に 心浮かべて。

湖面を渡る爽やかな
風を感じながら、
朝な夕なのおんびりと、
心身に優しい雄琴の名湯を
たっぷり注いだ。
露天風呂や大浴場で
ゆったりと旅の疲れを
いやしてください。

2006年四月オープン



大浴場「緑の湯」



露天風呂「緑の湯」



ベトナム川一



ベトナム川一



2005年4月オープン



私だけの ゆとりの佇まい。

本当に自由でやすらぎに
満たされたひとときを
お過ごしいただけますように。
ご家族やお仲間同志で
ご人遊いだだける
露天風呂付客室をはじめ、
さまざまなタイプのお部屋を
ご用意しております。



和室「和室」



和室「露天風呂」



一般客室



客室(小室)



客室(高室)



客室(高室)

施設のご案内

- 客室数/27室 内露天風呂付客室4室 ●収容人員/160名様
- 大宴会場/100畳(舞台付、2会場に隣接可能)
- 中宴会場/80畳 ●お食事処
- 男性大浴場「龍胆の湯」、女性大浴場「徳島の湯」、
露天風呂「琴の湯」「越の湯」、展望貸切浴場
- ラウンジ ●会議室 ●コーヒーコーナー ●売店
- ※ペット宿泊可



客室(高室)

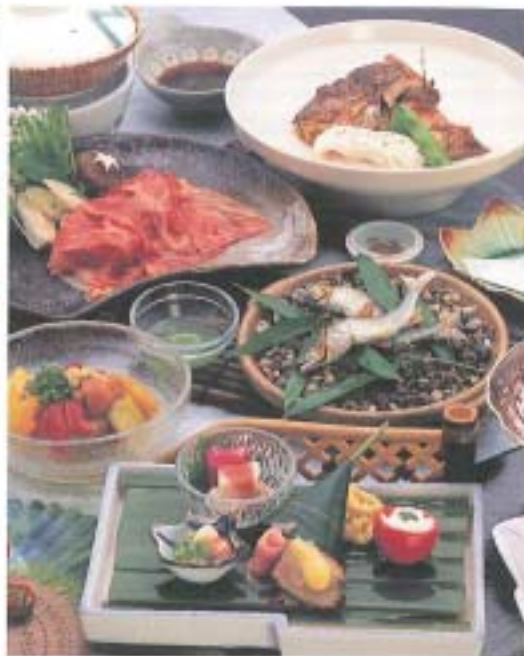
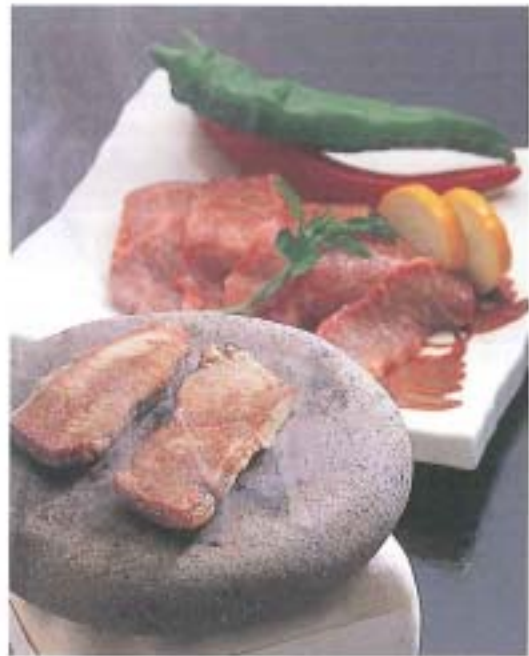


露天風呂(高天風呂)



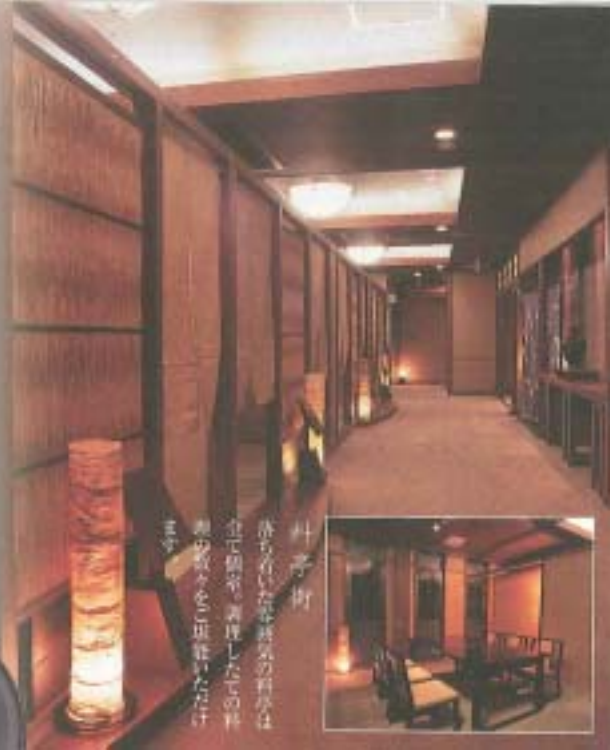
露天風呂(露天風呂)





四季を彩る
地の利のもてなし。

あざやかな季節の恵み、
豊潤な湖都の幸を
存分にお楽しみください。
“地産地消”にこだわった
近江ならではの美味を
ひと品ひと品真心込めて
お出しいたします。



料亭街
落ち着いた雰囲気の内装は
全て個室や、調度したての料
亭の趣々をご堪能いただけ
ます。



お車で

●九州・広島	中国自動車道	吹田IC		
—	北陸高速道路	京都東IC	1165km (29分)	
●東京・名古屋	北陸高速道路	栗東IC		
—	琵琶湖大橋	石山IC	29分	
●富山・金沢	北陸道	福井IC	北陸道 51km	
—	北陸高速道路	大津IC	1161 (29分)	
●博多・広島	新幹線	岡山	194分(20分)	
●東京	新幹線	名古屋	130分	
●金沢	北陸本線	金沢	107分	
		新幹線	京都	129分
		新幹線	石山	13分

※利用区間・時間帯により所要約20分、タクシー等 ※利用区間・大津駅より約20分 ※利用区間・比叡山坂本駅/京滋西線・京滋線より約10分

平成17年6月1日より、両道道路が無料になりました。

